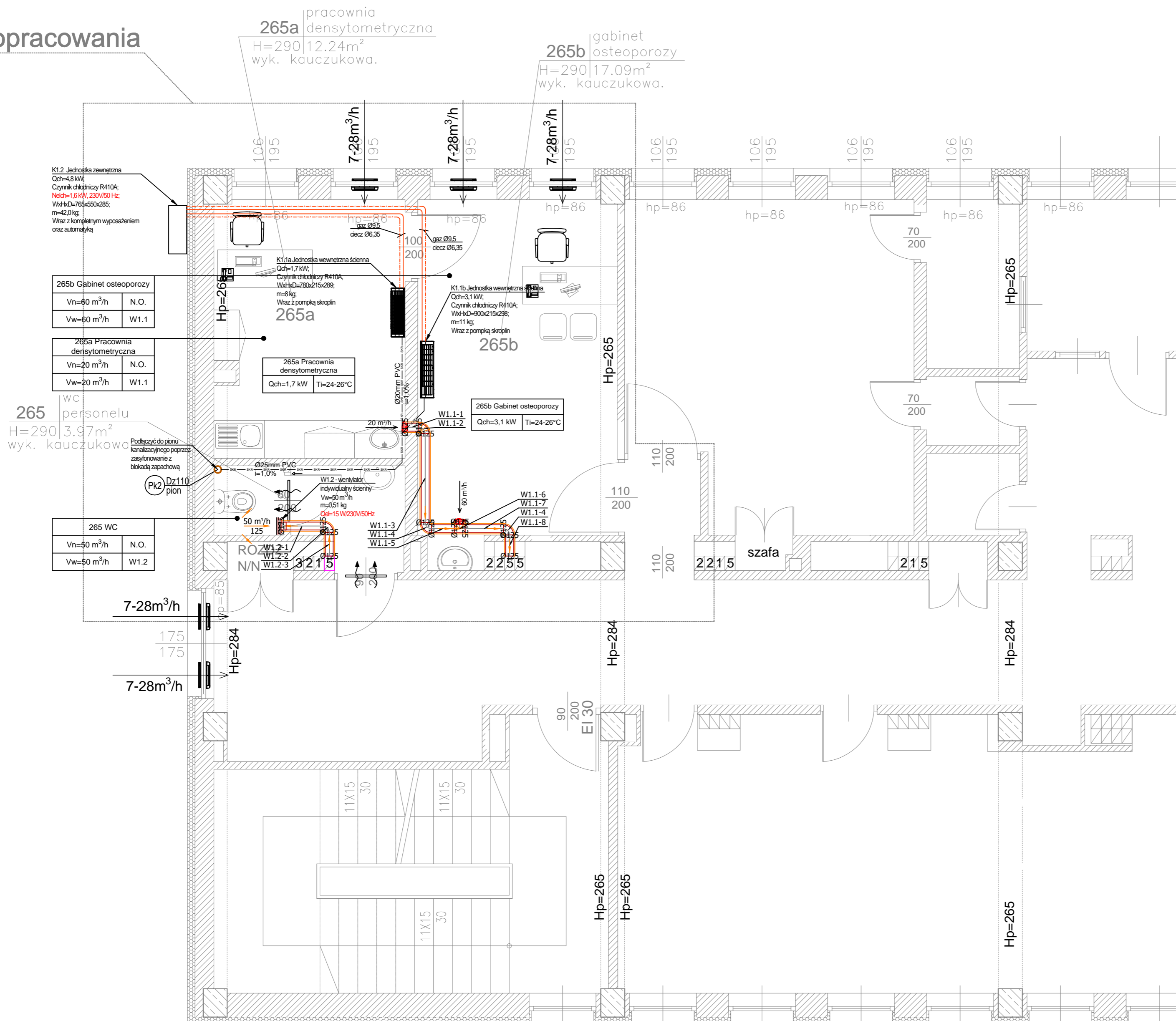


opracowania



LEGENDA:

-  Przewody wentylacji wywiewnej
-  Nawiewnik ścienny higrosterowany
-  Nawiewnik okienny higrosterowany
-  Kratka wyciągowa higrosterowana
-  Drzwiowa kratka transferowa
-  Tłumik akustyczny półelastyczny
-  Wentylator kanałowy
-  Przewody instalacji freonowej

Uwagi:

1. Wszystkie klimatyzatory z pompkami skroplin.
2. Skropliny odprowadzić do najbliższego pionu kanalizacyjnego poprzez zasيفونowanie z blokadą zapachową.

| | | | | | |
|--|--|--|---------------------------|----------------|------------------|
| Inwestor: POWIATOWE CENTRUM MEDYCZNE W GRÓJCU SP. Z O.O., UL. KS. PIOTRA SKARGI 10, 05-600 GRÓJEC | | Jednostka projektowa: PROFIL STUDIO ARCHTEKTONICZNE REALIZACJA INWESTYCJI | | | |
| Temat projektu: PRZENIESIENIE POLIKLINIKI PCMG DO POMIESZCZEŃ PO BYŁYM ZAKŁADZIE REHABILITACJI | | 44-100 Gliwice ul. Lipowa 12 | | | |
| Nazwa rysunku: RZUT PIĘTRA 2 Instalacja wentylacji i klimatyzacji | | Projektował: mgr inż. Mirosław Wyderka UPR. BUD SLK/2776/PWOS/09 | Specjalność: Sanitarna | Podpis: | Data: 11.2016 |
| | | Sprawdził: mgr inż. Lidia Wyderka UPR. BUD SLK/4943/PDOS/13 | Specjalność: Sanitarna | Podpis: | |
| | | Opracował: mgr inż. Ewelina Kowol | | Podpis: | |
| | | stadium PBW | nr rys. S-10 | Skala: 1:50 | Rew.: 0 |