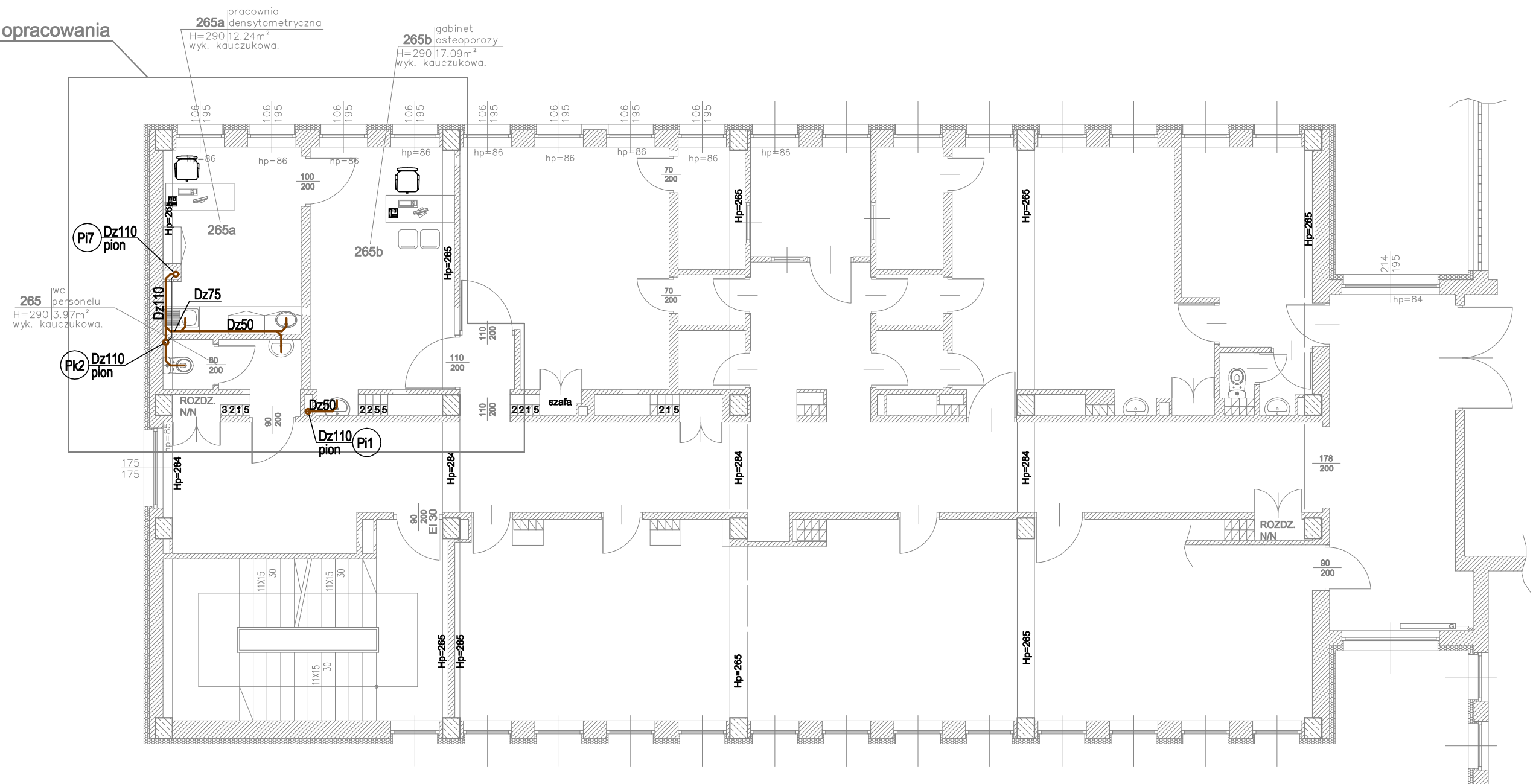


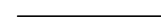




zakres opracowania



LEGENDA:

-  proj. przewód kanalizacji sanitarnej PVC-U
-  proj. przewód kanalizacji sanitarnej PVC-U (podposadzka)
-  proj. odpowietrzenie do sąsiedniego pionu kanalizacyjnego
-  proj.pion instalacji kanalizacji sanitarnej
-  istn.pion instalacji kanalizacji sanitarnej

UWAGI:

1. Dokładną lokalizację włączenia ustalić na montażu
2. Dokładną lokalizację przyborów i urządzeń wg. proj. architektonicznego
3. Wszystkie zainstalowane urządzenia i materiały muszą posiadać odpowiednie atesty i dopuszczenia
4. Przewody prowadzone będą:
 - pod posadzką
 - w bruzdach ściennych
 - podwieszane pod stropem
5. Wszelkie niezgodności i nieścisłości pisemnie uzgodnić z projektantem wymiary i rzędne sprawdzić na budowie

Inwestor:
POWIATOWE CENTRUM MEDYCZNE W GRÓJCU SP. Z O.O., UL. KS.
PIOTRA SKARGI 10, 05-600 GRÓJEC

Temat projektu:
PRZENIESIENIE POLIKLINIKI PCMG DO POMIESZCZEŃ
PO BYŁYM ZAKŁADZIE REHABILITACJI"

Nazwa rysunku:
**RZUT PIĘTRA 2 -
instalacja kanalizacyjna**

Jednostka projektowa:
**PROFIL STUDIO ARCHTEKTONICZNE
REALIZACJA INWESTYCJI**

44-100 Gliwice ul. Lipowa 12			
Projektował: mgr inż. Mirosław Wyderka UPR. BUD SLK/2776/PWOS/09	Specjalność: Sanitarna	Podpis:	Data:
Sprawdził: mgr inż. Lidia Wyderka UPR. BUD SLK/4943/P0OS/13	Specjalność: Sanitarna	Podpis:	11.2016
Opracował: mgr inż. Łukasz Manowskił		Podpis:	
stadium PBW	nr rys. S-01	Skala: 1:100	Rew.: 0