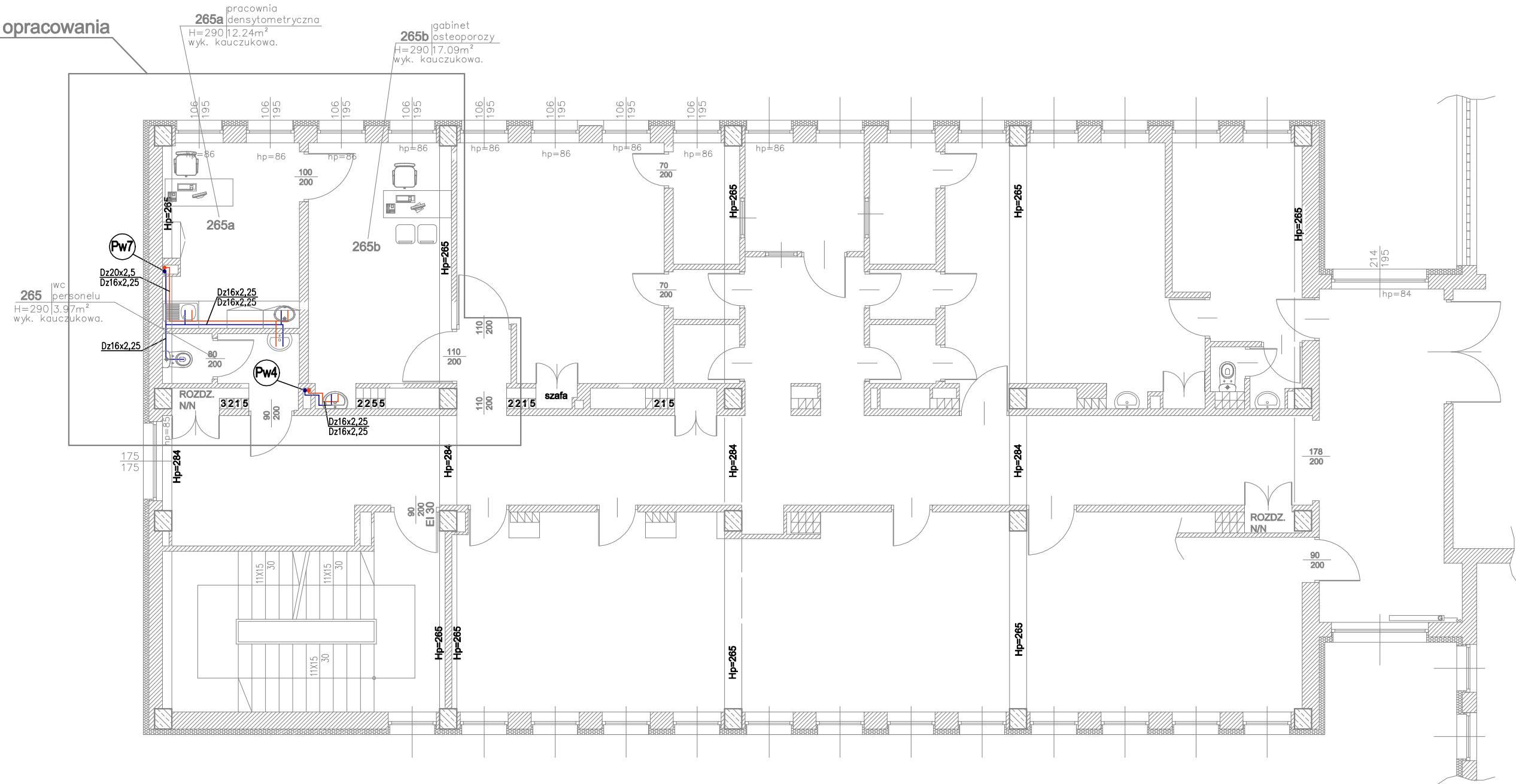


zakres opracowania



LEGENDA:

- proj. przewód wody zimnej
- proj. przewód ciepłej wody użytkowej
- Pw1 pion instalacji wody socjalnej
- proj. hydrant wewnętrzny DN25

UWAGI:

1. Dokładną lokalizację włączenia ustalić na montażu
2. Dokładną lokalizację przyborów i urządzeń wg. proj. architektonicznego
3. Wszystkie zainstalowane urządzenia i materiały muszą posiadać odpowiednie atesty i dopuszczenia
4. Przewody prowadzone będą:
 - pod stropem
 - w bruzdach ściennych
 - w posadzce
5. Wszelkie niezgodności i nieścisłości pisemnie uzgodnić z projektantem wymiary i rzędne sprawdzić na budowie

Inwestor: POWIATOWE CENTRUM MEDYCZNE W GRÓJCU SP. Z O.O., UL. KS. PIOTRA SKARGI 10, 05-600 GRÓJEC		Jednostka projektowa: PROFIL STUDIO ARCHTEKTONICZNE REALIZACJA INWESTYCJI		
Temat projektu: PRZENIESIENIE POLIKLINIKI PCMG DO POMIESZCZEŃ PO BYŁYM ZAKŁADZIE REHABILITACJI		44-100 Gliwice ul. Lipowa 12		
Nazwa rysunku: RZUT PIĘTRA 2 - instalacja wodociągowa		Projektował: mgr inż. Mirosław Wyderka UPR. BUD SLK/2776/PWOS/09	Specjalność: Sanitarna	Podpis:
		Sprawdził: mgr inż. Lidia Wyderka UPR. BUD SLK/4943/P0OS/13	Specjalność: Sanitarna	Podpis:
		Opracował: mgr inż. Łukasz Manowskił		Podpis:
		stadium PBW	nr rys. S-03	Skala: 1:100
				Rev.: 0