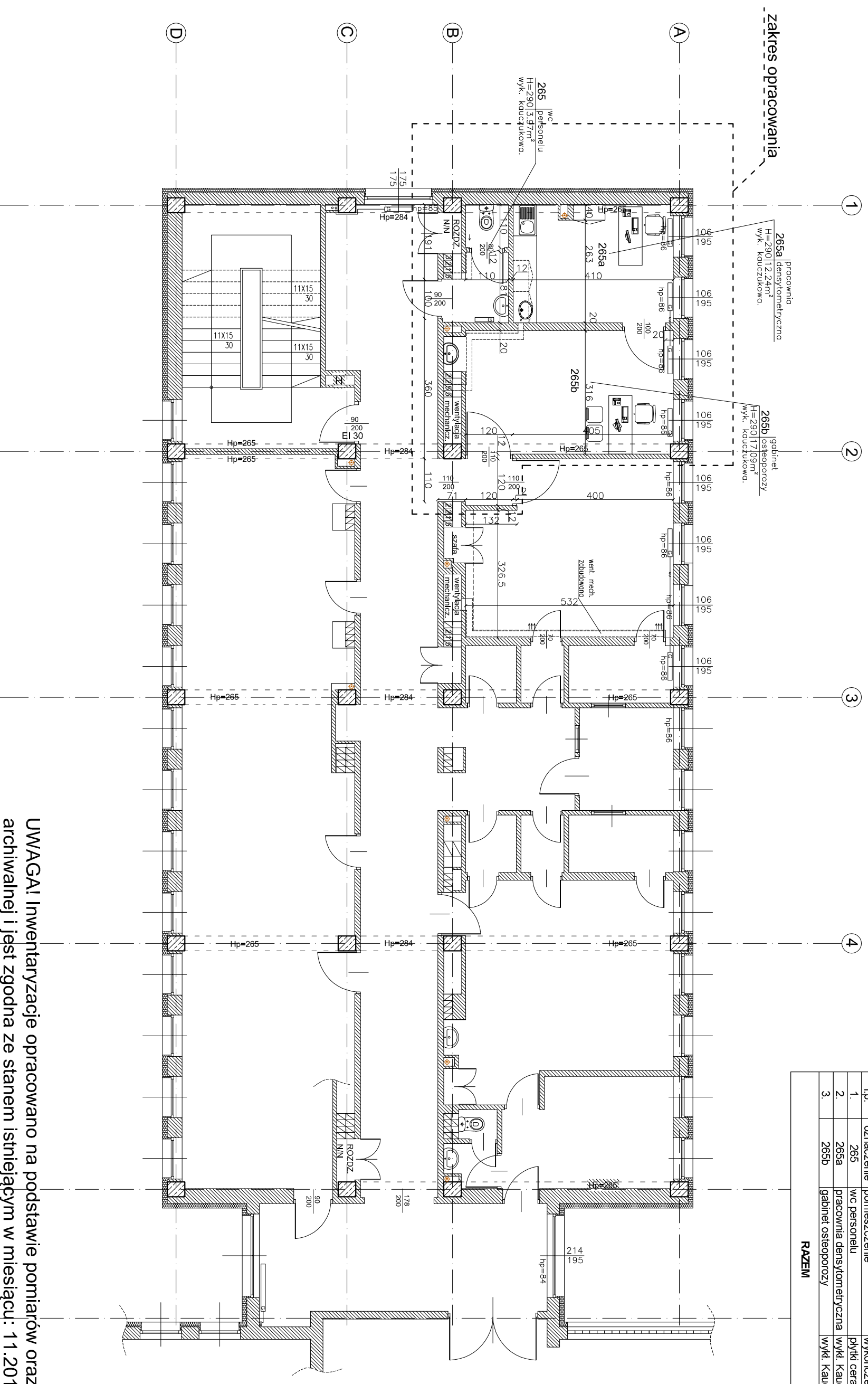


ZESTAWIENIE POWIERZCHNI UŻYTKOWEJ_ 2 piętro (w zakresie opracowania)				
l.p.	oznaczenie	pomieszczenie	wykończenie posadzki	pow. (m ²)
1.	265	wc personele	płytki ceramiczne	3,97
2.	265a	pracownia densytometryczna	wytk. kauczukowa	12,24
3.	265b	gabinek osteoporozy	wytk. kauczukowa	17,09
RAZEM				33,3



UWAGA! Inwentaryzacje opracowano na podstawie pomiarów oraz dokumentacji archiwalnej i jest zgodna ze stanem istniejącym w miesiącu: 11.2016r

Investor: POWIATOWE CENTRUM MEDYCZNE W GRÓJCU SP. Z O.O., UL. KS. PIOTRA SKARGI 10, 05-600 GRÓJEC		Jednostka projektowa: PROFIL STUDIO ARCHYTEKTONICZNE REALIZACJA INWESTYCJI	
Temat projektu: PRZENIESIENIE POLIKLINIKI PCMG DO POMIESZCZEŃ PO BYŁYM ZAKŁADZIE REHABILITACJI		44-100 Gliwice ul. Lipowa 12	
Nazwa rysunku: RZUT PIĘTRA 2		Projektował: mgr inż. arch. Jolanta Nowak UPR. BUD 176/SWOKK/2013	Specjalność: Architektoniczna
		Sprawdzał: mgr inż. arch. BARBARA KAZMIERCZAK-PŁKON UPR. BUD 114/02	Podpis: Architektoniczna
		stadium PBW	nr rys. A-04
		Skala: 1:100	Data: 11.2016
		Rew.: 0	