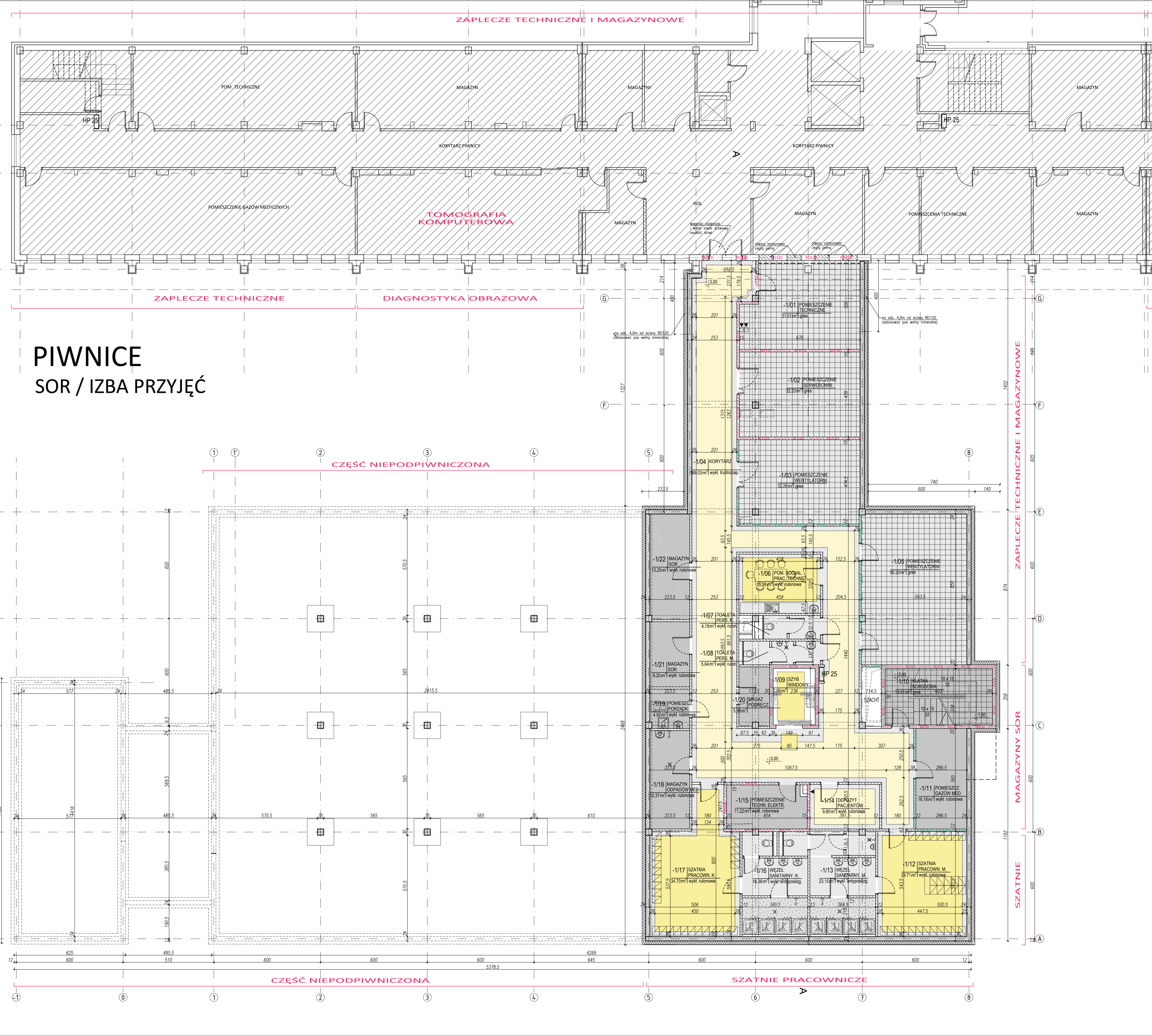


ZESTAWIENIE POMIESZCZEŃ PIWNICY			
Nr pom.	Nazwa pomieszczenia	Pow. [m ²]	Posadzka
-1/01	POMIESZCZENIE TECHNICZNE	31,12	gres techniczny
-1/02	POMIESZCZENIE SERWEROWNI	33,08	gres techniczny
-1/03	POMIESZCZENIE WENTYLATORNI	32,26	gres techniczny
-1/04	KORYTARZ	146,67	wykl. trudnozapał.
-1/05	POMIESZCZENIE WENTYLATORNI	50,20	gres techniczny
-1/06	POM. SOCJAL. PRAC. TECHN.	15,26	wykl. PCV
-1/07	TOALETA PERS. K.	4,19	wykl. rulon.
-1/08	TOALETA PERS. M.	5,64	wykl. rulon.
-1/09	SZYB WINDOWY	9,17	
-1/10	KŁATKA SCHODOWA	19,01	gres
-1/11	MAGAZYN SOR	16,18	wykl. PCV
-1/12	SZATNIA PRACOWN. M.	29,71	wykl. PCV
-1/13	WEZEL SANITARNY. M.	23,19	wykl. antypoślizg.
-1/14	POMIESZCZENIE TECHNICZNE ELEKTR.	9,80	gres techniczny
-1/15	MAGAZYN SOR	11,51	wykl. PCV
-1/16	WEZEL SANITARNY. K.	18,40	wykl. antypoślizg.
-1/17	SZATNIA PRACOWN. K.	30,00	wykl. PCV
-1/18	MAGAZYN ODPADÓW MEDYCZNYCH	12,37	wykl. PCV
-1/19	POMIESZCZ. PORZĄDK.	4,92	wykl. PCV
-1/20	MAGAZ. PODRECZ.	3,98	wykl. PCV
-1/21	MAGAZYN SOR	8,20	wykl. PCV
-1/22	MAGAZYN SOR	13,25	wykl. PCV
RAZEM [m²]		528,11	

- LEGENDA:**
- BUDYNEK POZA ZAKRESEM OPRACOWANIA
 - WYKŁADZINA RULONOWA - OPASKA ok. 20cm
 - WYKŁADZINA RULONOWA
 - PŁYTKI CERAMICZNE / GRES
 - PŁYTKI CERAMICZNE / GRES TECHNICZNY
 - WYKŁADZINA RULONOWA ANTYPOŚLIZGOWA
 - WYKŁADZINA RULONOWA
 - WYKŁADZINA RULONOWA
 - OSŁONY I ZABEZPIECZENIA PRZECIWWUDERZENIOWE
 - KOLOR FARB
 - KOLOR FARB
 - PODSTAWOWY KOLOR DRZWI

- MATERIAŁY BUDOWLANE:**
- ŚCIANY Z CEGŁY DRAŻONEJ PIKOWO-WAPIENNEJ
 - ŚCIANY ŻELBETOWE MONOLITYCZNE
 - ŚCIANY MUROWANE Z CEGŁY PEŁNEJ

BSIPSZ
 BIURO STUDIÓW I PROJEKTÓW SŁUŻBY ZDROWIA
 tel.: 71 355 73 66 • fax: 71 355 74 51 • e-mail: poczta@bsipsz.pl • www.bsipsz.pl
 jednostka: BIURO STUDIÓW I PROJEKTÓW SŁUŻBY ZDROWIA WE WROCŁAWIU SP. Z O.O.
 projektowa: pl. Solidarności 1/3-5, 53-661 Wrocław
 inwestor: POWIATOWE CENTRUM MEDYCZNE W GRÓJCU SP. Z O.O.
 ul. Ks. Piotra Skargi 10, 05-600 Grójec
 temat: BUDOWA SZPITALNEGO ODDZIAŁU RATUNKOWEGO Z WYPOSAŻENIEM WRAZ Z BUDOWĄ ŁĄCZNIKA DLA ŚMIGŁOWCÓW RATUNKOWYCH LOTNICZEGO POGOTOWIA RATUNKOWEGO W POWIATOWYM CENTRUM MEDYCZNYM W GRÓJCU
 ZESPÓŁ PROJEKTOWY:
 architektura: nr uprawnień: podpis:
 projekt: mgr inż. arch. Beata Miszczak 16497/01
 opracowanie: tech. Emilia Zabuska
 sprawdzający: mgr inż. arch. Stefan Głaz 16499/03
 temat rysunku: RZUT PODŁÓG I KOLORYSTYKA KONDYGNACJA PIWNICY
 stadium: PROJEKT WYKONAWCZY
 branża: ARCHITEKTURA data: 03.2017
 skala: 1:100 nr rysunku: A-32



PIWNICE SOR / IZBA PRZYJĘĆ

CZĘŚĆ NIEPODPIWNICZONA

CZĘŚĆ NIEPODPIWNICZONA

SZATNIE PRACOWNICZE

ZAPLECZE TECHNICZNE I MAGAZYNOWE
MAGAZYN SOR
SZATNIE