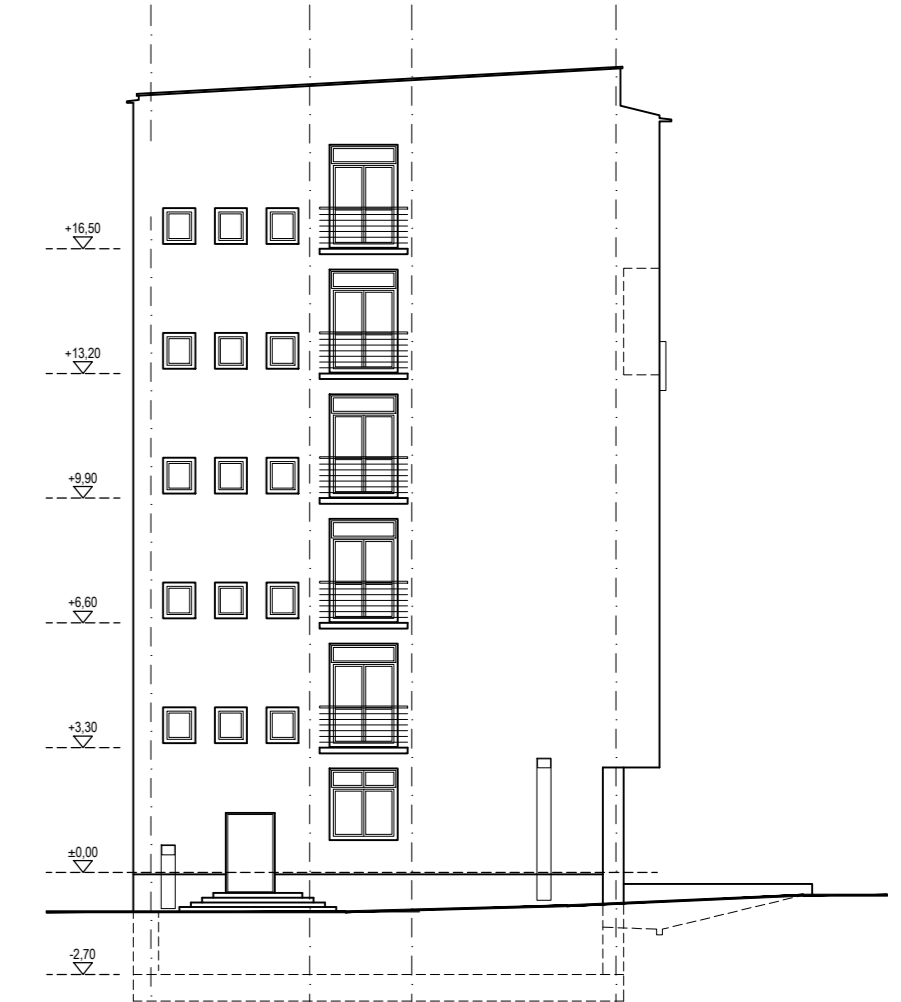
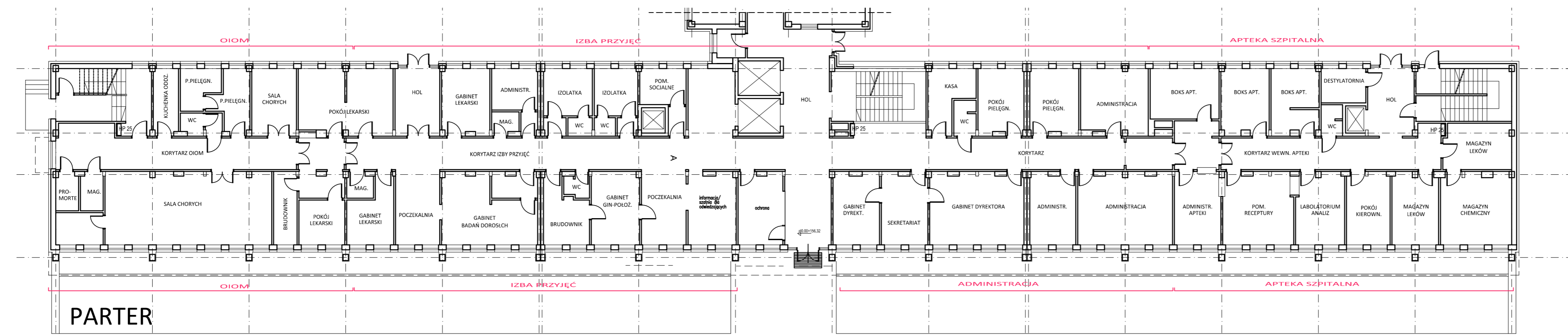


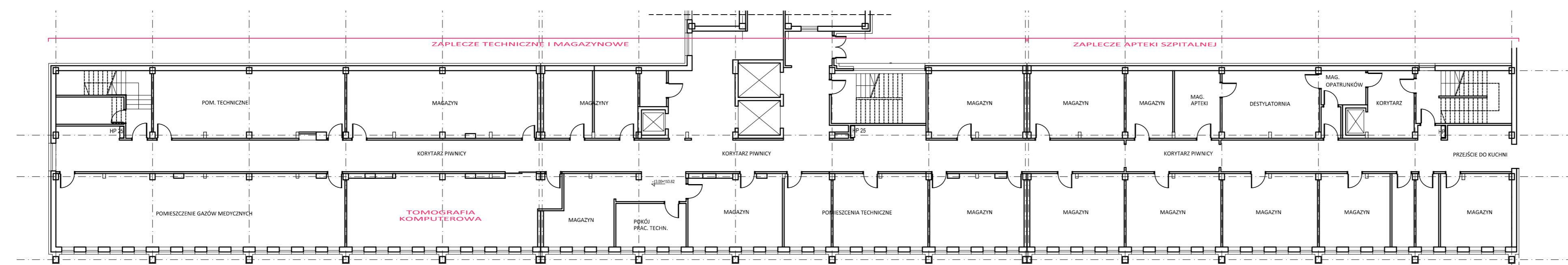
ELEWACJA POŁUDNIOWA - STAN ISTNIEJĄCY



ELEWACJA ZACHODNIA - STAN ISTNIEJĄCY



PARTER
STAN ISTNIEJĄCY



PIWNICE
STAN ISTNIEJĄCY

BIURO STUDIÓW I PROJEKTÓW SŁUŻBY ZDROWIA tel.: 71 355 73 66 • fax: 71 355 74 31 • e-mail: poczta@bsipsz.pl • web: www.bsipsz.pl		
jednostka projektowa: BIURO STUDIÓW I PROJEKTÓW SŁUŻBY ZDROWIA WE WROCLAWIU SP. Z O.O. pl. Solidarności 1/3/5 ; 53-661 Wrocław		
inwestor: POWIATOWE CENTRUM MEDYCZNE W GRÓJCU SP. Z O.O. ul. Ks. Piotra Skargi 10 ; 05-600 Grójec		
temat: BUDOWA SZPITALNEGO ODDZIAŁU RATUNKOWEGO Z WYPOSAŻENIEM WRAZ Z BUDOWĄ ŁĄDOWISKA DLA ŚMIGŁOWCÓW RATUNKOWYCH LOTNICZEGO POGOTOWIA RATUNKOWEGO W POWIATOWYM CENTRUM MEDYCZNYM W GRÓJCU		
ZESPÓŁ PROJEKTOWY:		
architektura:	nr uprawnień:	podpisy:
projektant: mgr inż. arch. Beata Misiaczek uprawnienia w specjal. architektonicznej bez ograniczeń	Wa-467 / 01	
opracowanie:		
opracoowanie:		
sprawdzający: mgr inż. arch. Stefan Gład uprawnienia w specjal. architektonicznej bez ograniczeń	Wa-666 / 93	
temat rysunku: INWENTARYZACJA ISTNIEJĄCEGO BUDYNKU SZPITALA	branża: ARCHITEKTURA	data: 02.2017
skala: 1:200	nr rysunku: A-02	